

Занятие 12

ПРОГРАММА MS WORD

Работа в программе MS Word 2003 и MS Word 2007. Вставка автофигур и объектов WordArt. Печать документов

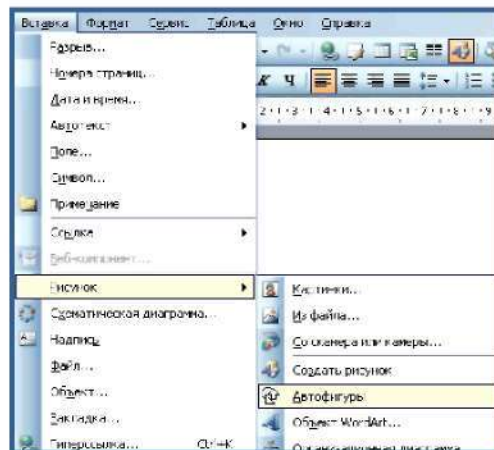
Вставка Автофигур в MS Word 2003

В Microsoft Word существует возможность создать рисунки на основе векторной графики, для этого используются встроенные готовые объекты (**Автофигуры**), и графические тексты WordArt.



Для добавления в документ **Автофигуры** нужно:

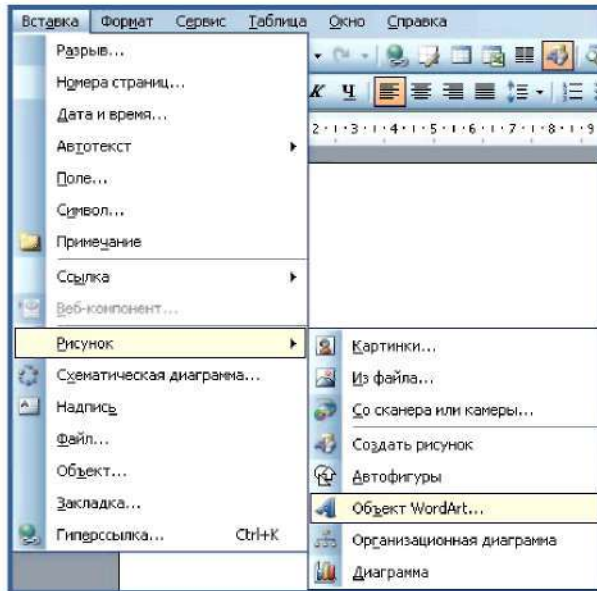
1. Добавить **Панель рисование**. Для этого заходим в **Вид** → **Панель инструментов** — выбираем **Панель рисование** и ставим галочку.
2. В меню **Вставка** выбираем команду **Рисунок**, а затем команду **Автофигуры** или меню **Автофигуры** на **Панели рисования**.
3. Из списка выбрать нужную фигуру.
4. Удерживая левую кнопку мыши, перенести ее в нужное место документов.



Вставка объектов WordArt

Для добавления объекта WordArt нужно:

1. В меню вставка выбрать команду **Рисунок**, а затем команду **WordArt** или кнопку **Добавить объект WordArt** на панели **Рисование**.



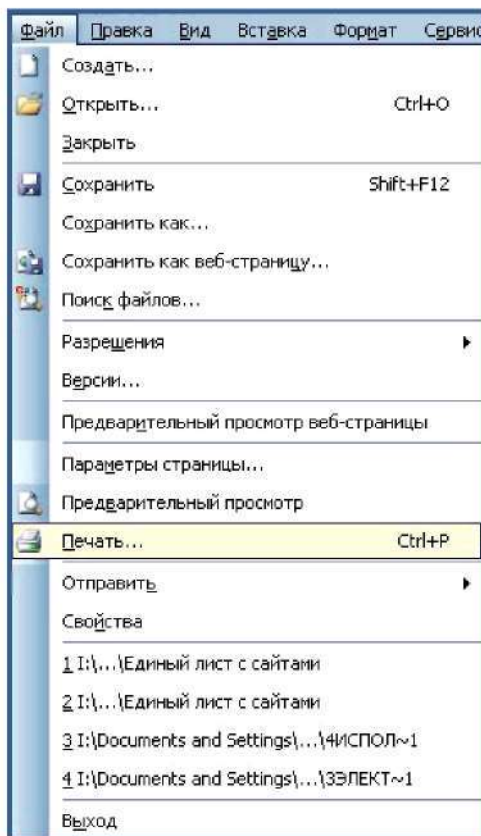
2. Из диалогового окна коллекция Word Art двойным щелчком мыши выбрать нужный стиль.



3. Ввести в окне **Изменение текста Word Art** и нажать кнопку **ОК**.

Печать документов

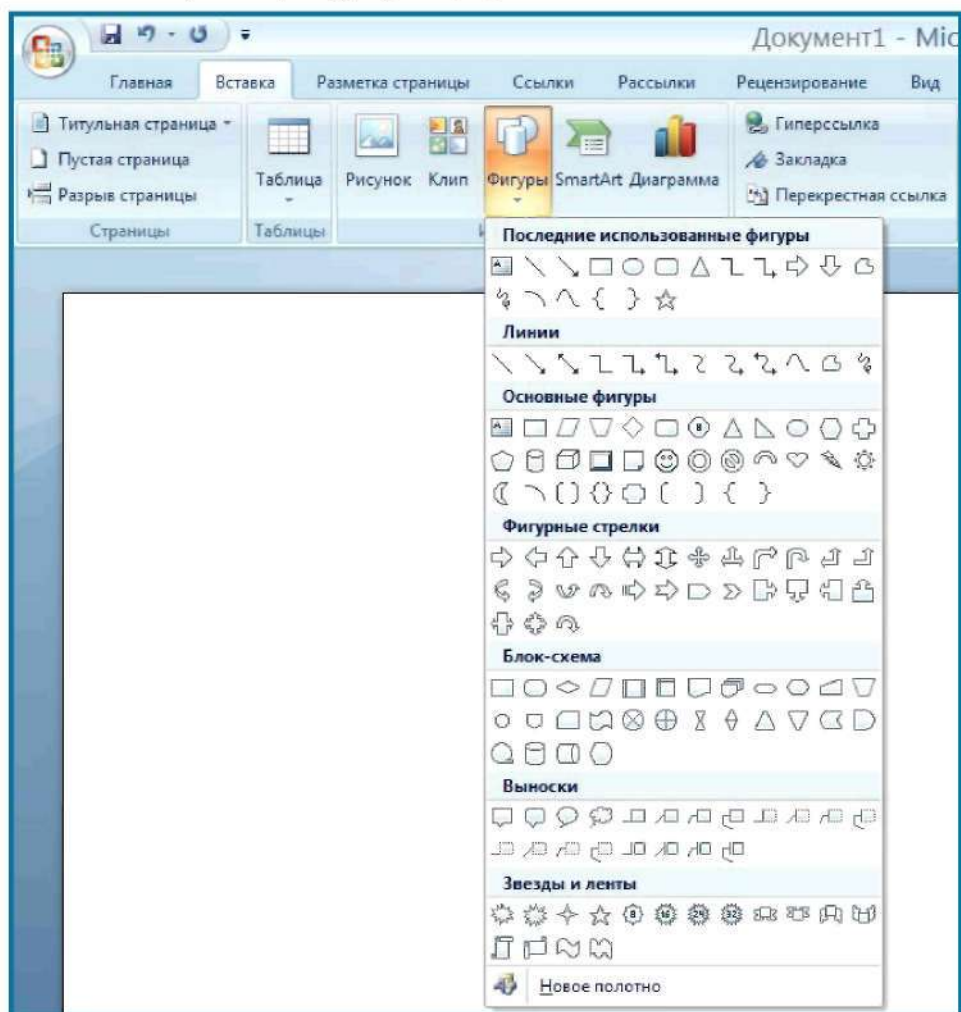
Чтобы напечатать активный документ нажмите кнопку **Печать** на панели инструментов **Стандартная**. В Word существует возможность предварительного просмотра перед печатью. Для этого нажмите на кнопку **Предварительный просмотр** на панели **Стандартная**, чтобы выйти из режима **Предварительный просмотр**, нажмите кнопку **Заккрыть**.



Для установки параметров печати, таких как вид принтера, количество страниц, число копий и т. д., нужно выполнить команду **Файл** → **Печать** или нажать сочетание клавиш **Ctrl + P**, в диалоговом окне **Печать** настроить нужные параметры и нажать кнопку **ОК**.

Вставка Автофигур в MS Word 2007

В Microsoft Word существует возможность создать рисунки на основе векторной графики, для этого используются встроенные готовые объекты (**Автофигуры**), и графические тексты WordArt.



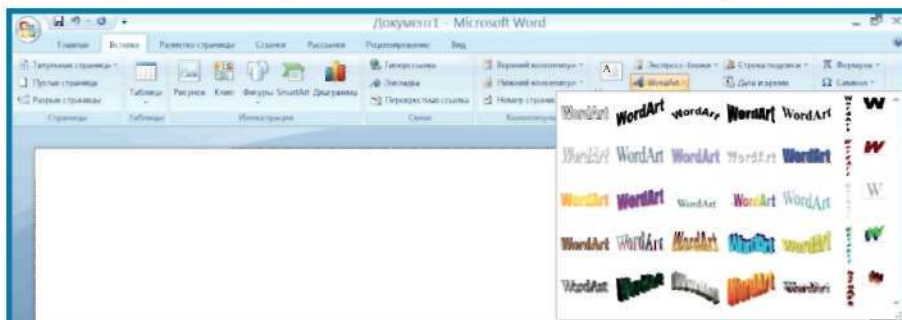
Для добавления в документ **Автофигуры** нужно:

1. Открыть вкладку **Вставка**.
2. Нажимаем кнопку **Фигуры**.
3. Из списка выбрать нужную фигуру.
4. Удерживая левую кнопку мыши, перенести ее в нужное место документов.

Вставка объектов WordArt

Для добавления объекта WordArt нужно:

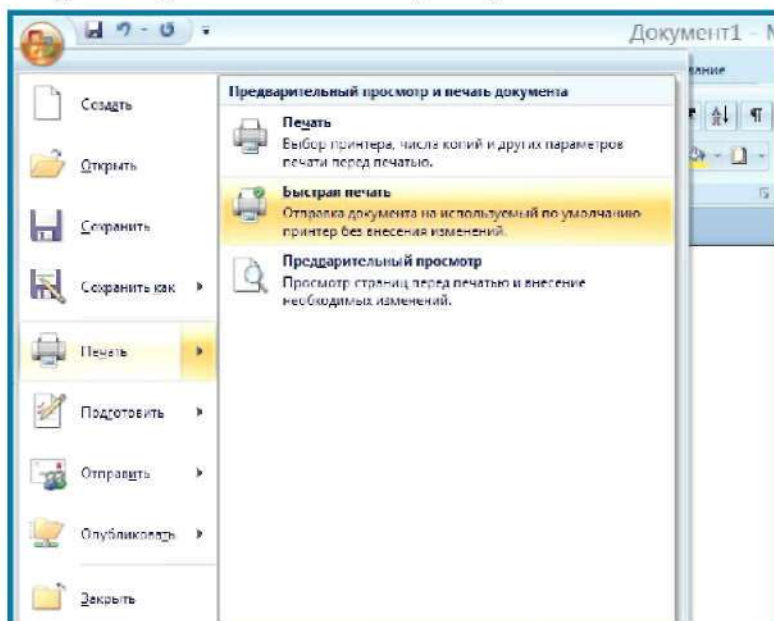
1. Открыть вкладку **Вставка**, затем нажать кнопку **WordArt**.



2. Из диалогового окна коллекция Word Art двойным щелчком мыши выбрать нужный стиль.
3. Ввести в окне **Изменение текста Word Art** и нажать кнопку **ОК**.

Печать документов

В Word существует возможность предварительного просмотра перед печатью. Для этого нажмите на кнопку **Файл** → **Печать** → **Предварительный просмотр**, чтобы выйти из режима **Предварительный просмотр**, нажмите кнопку **Заккрыть**.



Чтобы напечатать документ нажмите **Файл** → **Печать** → **Печать** или нажмите сочетание клавиш **Ctrl + P**, в диалоговом окне установите параметры и нажмите **ОК**.