

Занятие 13

ПРОГРАММА MS WORD

Работа в программе MS Word 2003 и MS Word 2007. Функции кнопок панели. Вставка рисунка. Настройка изображения

Панель инструментов в MS Word 2003

Чтобы вывести на рабочее окно **Панель инструментов**, нужно выполнить одну из следующих последовательных команд:

1. Вид → **Панель инструментов** → **Настройка изображения**.
2. Сервис → **Настройка** → **Панели инструментов** → **Настройка изображения**.



Для изменения яркости рисунка, его контрастности, размера, обтекания текстом и других манипуляций используется панель инструментов **Настройка изображения**. Это необходимо для того, чтобы, например, уменьшить слишком яркую картинку или добавить к ней надпись.

Значения кнопок на панели **Настройка изображения** (располагаются слева направо):

Добавить рисунок — служит для вставки рисунка в документ.

Меню Изображение — преобразует рисунок в черно-белый, серый цвет и подложку.

Кнопки — соответственно, увеличивают и уменьшают контрастность изображения.

Кнопки — соответственно, увеличивают и уменьшают яркость изображения.

Обрезка — предназначена для обрезания границ рисунка.

Поворот — служит для вращения рисунка.

Тип линии — задает толщину линии границ рисунка.

Сжатие рисунков — служит для сжатия рисунка.

Меню Обтекание текстом — устанавливается расположение рисунка в тексте.

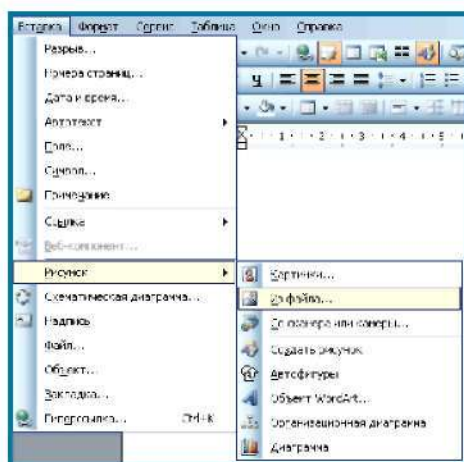
Формат объекта — вызывает окно **Формат рисунка**, в котором можно настроить все параметры изображения.

Прозрачность — устанавливает прозрачность рисунка.

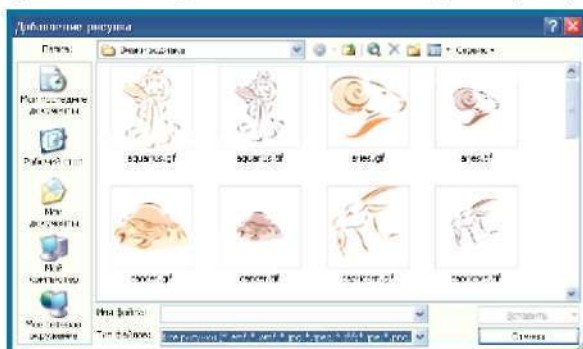
Сброс параметров — возвращает рисунок к начальным параметрам.

Вставка рисунка

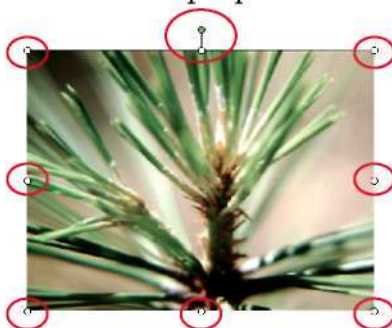
Для красочного оформления документа очень часто приходится вставлять в него графические элементы (рисунки, диаграммы, стандартные картинки).



Для вставки всех этих элементов используется команда меню **Вставка** → **Рисунок** → **Из файла**. Затем выбираем рисунок и нажимаем ОК.



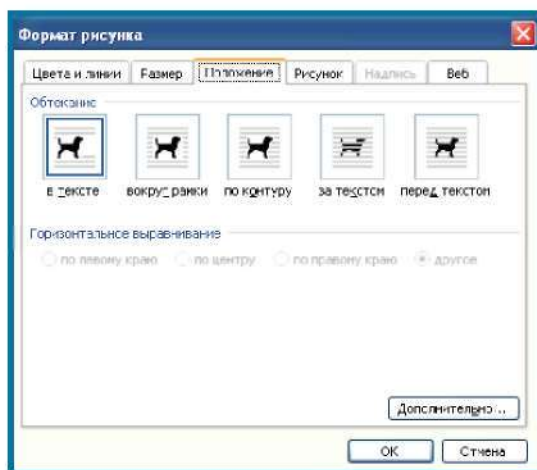
Чтобы уменьшить или увеличить размер рисунка, нужно выделить рисунок, щёлкнув на нем один раз левой клавишей мыши, по его периметру отобразится восемь маркеров изменения размера.



Перетаскивание левого либо правого маркера изменит ширину рисунка, перетаскивание верхнего или нижнего маркера — высоту, а перетаскивание углового маркера — одновременное изменение ширины и высоты рисунка.

Настройка изображения

Часто, после вставки рисунка оказывается, что текст обтекает рисунок не так, как хотелось бы. Стиль обтекания текстом можно изменить с помощью панели инструментов **Настройка изображения**. Нажимаем на рисунок правой кнопкой мыши один раз и в контекстном меню выбираем **Положение**, после выбираем нужное и нажимаем **ОК**.

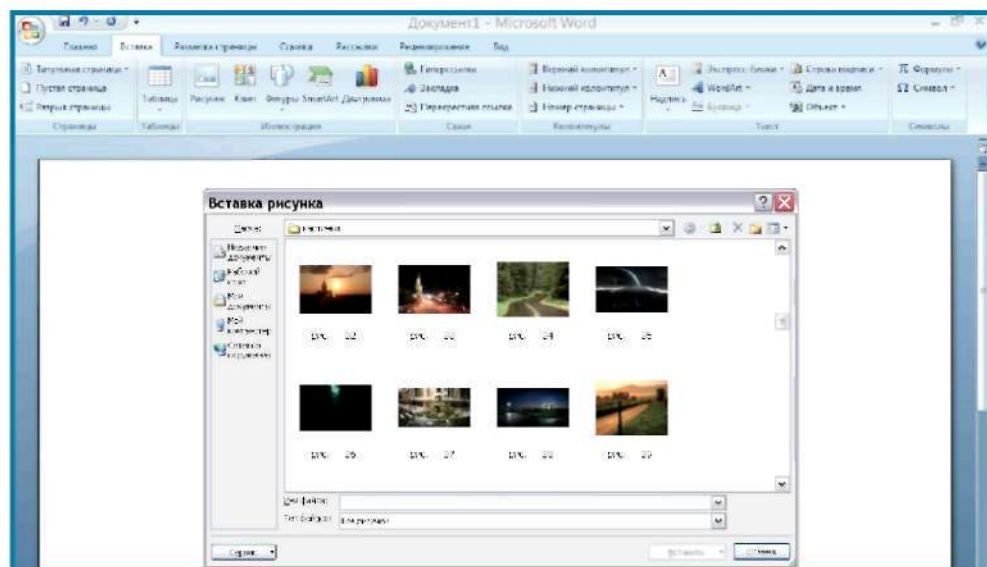
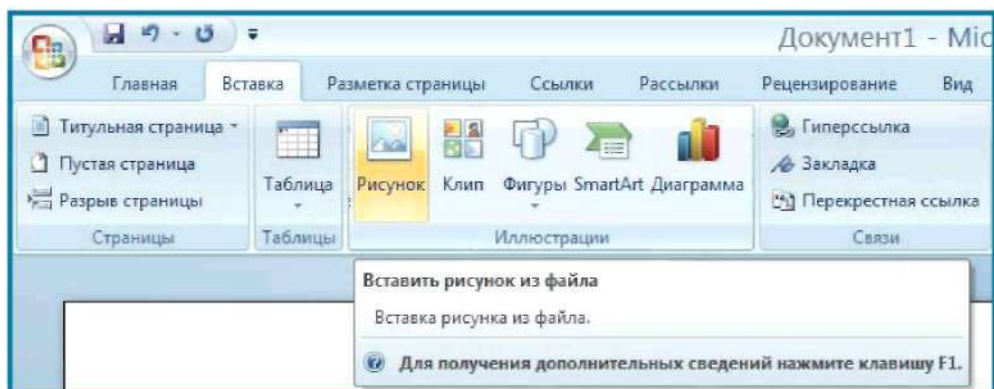


Стиль обтекания текстом можно изменить с помощью панелей инструментов **Настройка изображения**. Можно нажать на сам рисунок правой кнопкой мыши один раз и в контекстном меню выбрать **Положение**, после чего выбрать нужное и нажать **ОК**.

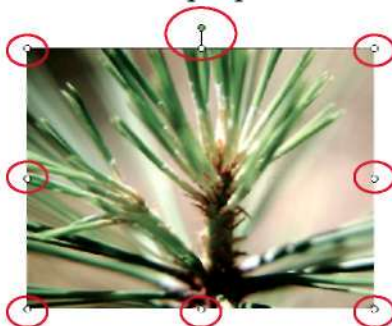
Вставка рисунка в MS Word 2007

Для красочного оформления документа очень часто приходится вставлять в него графические элементы (рисунки, диаграммы, стандартные картинки).

Для вставки картинок используется вкладка **Вставка** → **Рисунок** → **Из файла**. В появившемся диалоговом окне выбираем картинку и нажимаем **ОК**.



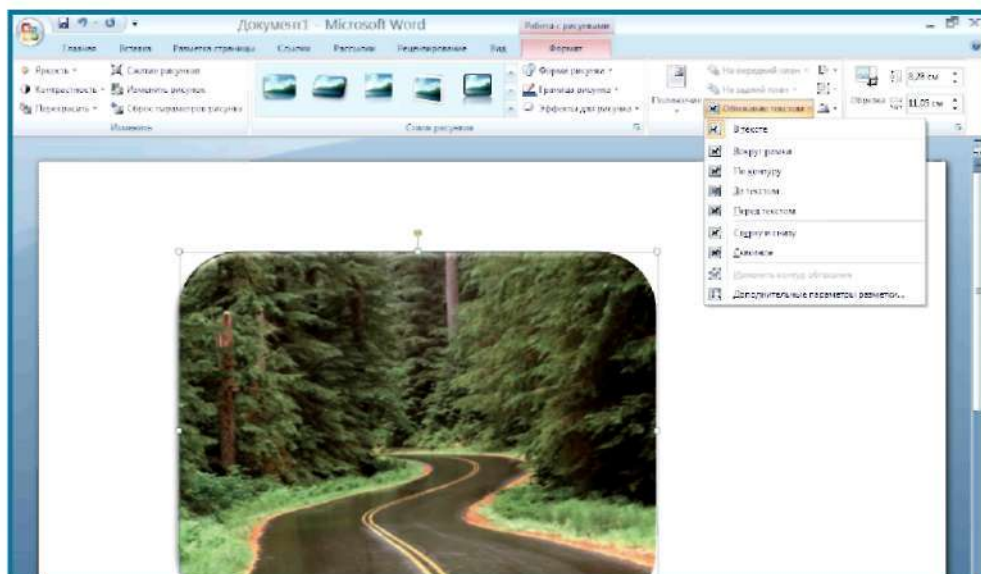
Чтобы уменьшить или увеличить размер рисунка, нужно выделить рисунок, щёлкнув на нем один раз левой клавишей мыши, по его периметру отобразится восемь маркеров изменения размера.



Перетаскивание левого либо правого маркера изменит ширину рисунка, перетаскивание верхнего или нижнего маркера — высоту, а перетаскивание углового маркера — одновременное изменение ширины и высоты рисунка.

Настройка изображения

Часто, после вставки рисунка оказывается, что текст обтекает рисунок не так, как хотелось бы. Стиль обтекания текстом можно изменить с помощью вкладки **Формат** → **Обтекание текстом**. Затем выбираем нужное расположение текста по отношению к рисунку.



Основные кнопки на панели Настройка изображения.

Яркость — служит для увеличения и уменьшения яркости изображения.

Контрастность — служит для увеличения и уменьшения контрастности изображения.

Перекрасить — служит для настройки цветовой схемы рисунка.

Сжатие рисунков — регулирует размер рисунка.

Сброс параметров рисунка — возвращает рисунок в исходное состояние.

Сжатие рисунка — служит для сжатия рисунков.

