

## Занятие 14

# ОСВОЕНИЕ ПРОГРАММЫ MS POWERPOINT

Работа в программе MS PowerPoint 2003 и MS PowerPoint 2007. Способы создания презентации. Дизайн слайда. Вставка рисунка или картинки. Настройка анимации. Демонстрация презентации

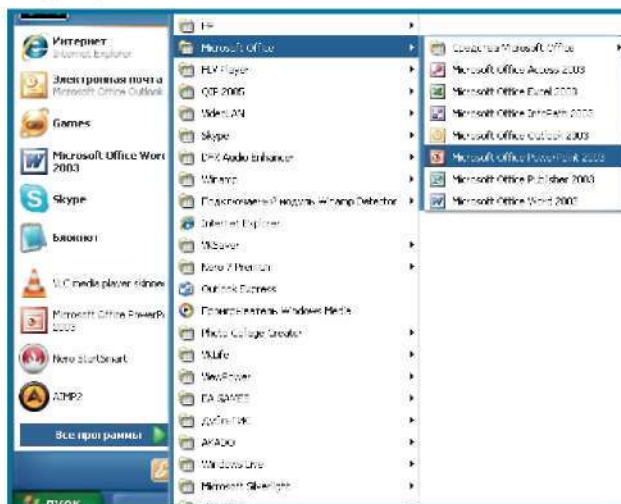
### Работа в программе MS PowerPoint 2003

**PowerPoint** — это специальная программа для создания презентаций.

Презентация — это набор слайдов, которые предназначены для представления материала, связанного с вашей деятельностью. PowerPoint используется для планирования, создания и редактирования презентаций.

**Презентация** — краткий содержательный рассказ, состоящий из слайдов. Слайды несут содержательную часть проекта, то есть его основные моменты, графики, рисунки и всё то, что привлечёт внимание слушателя.

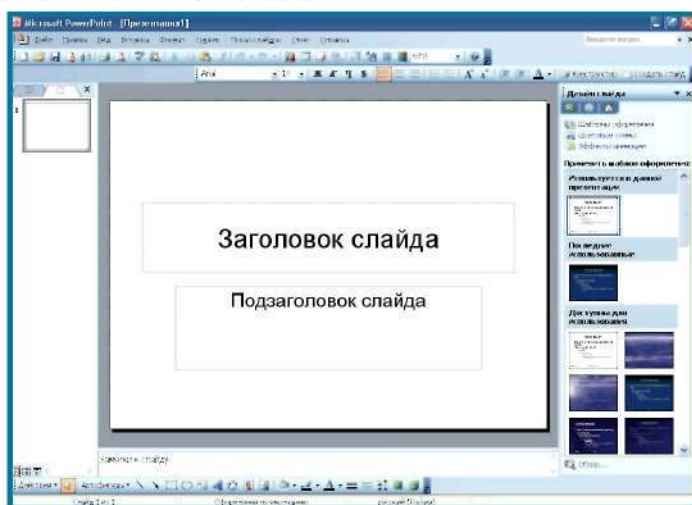
Чтобы открыть программу PowerPoint нужно зайти в **Пуск** → **Все программы (Программы)** → **Microsoft Office** → **PowerPoint**.



Рабочая область PowerPoint — здесь мы будем создавать слайд, размещать на нём объекты (текст, рисунки, графики, звук, видео). Всё можно изменять, окрашивать в разные цвета, заставляя двигаться.

Миниатюры слайдов — уменьшенный вид всей презентации для более удобной работы.

**Панель стандартная** — с ней мы уже знакомы (кнопки **Вырезать**, **Копировать**, **Вставить**, **Назад**).



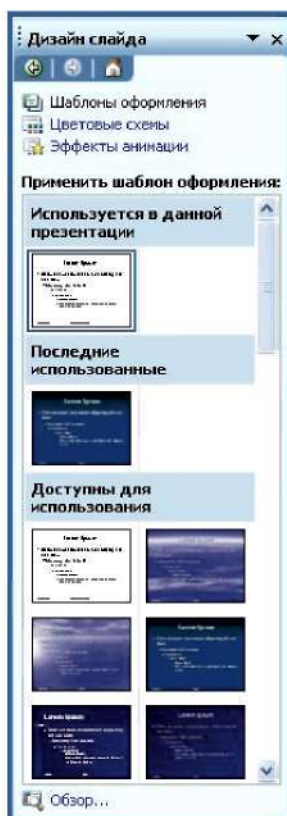
**Панель форматирования** — для работы с текстом. С ней мы уже знакомы, но в этом случае добавлены две новые кнопки — **Создать новый слайд**, **Конструктор** (для создания анимации) и **Панель рисования**.

**Слайд** — фрагмент презентации, где производятся все действия над объектами. Но мало просто разместить объекты на слайде, нужно их красиво оформить. Чтобы все слайды оформить в едином стиле, используйте кнопку **Конструктор**.

### **Конструктор**

Чтобы применить шаблон, цвет и анимацию с помощью кнопки **Конструктор** на **Панели форматирования** откроем панель **Дизайн слайда**. На этой панели можно выбрать шаблон для фона слайдов, его анимацию.

В панели **Дизайн слайда** существует три вкладки — **Шаблон оформления**, **Цветовая схема** и **Эффект анимации**.

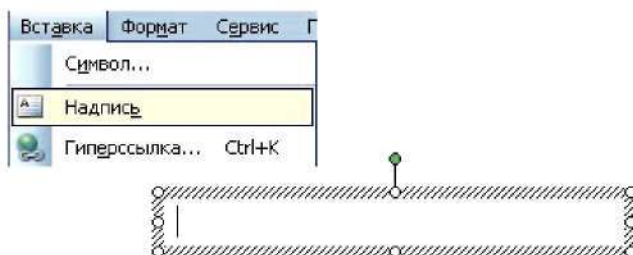


**Шаблон оформления** — фон слайда. **Цветовая схема** — меняет цвет фона. **Эффект анимации** — настраивает анимацию для появления слайда.

### Надпись

Ни одна презентация не может обойтись без текста.

На **Панели рисования** щёлкните кнопку **Надпись** и в рабочей области растяните под надпись окошко. В нём вы можете вводить нужный текст и изменять его.

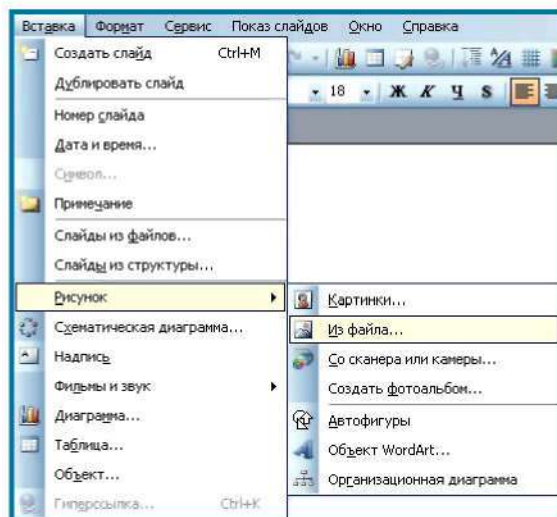


Чтобы выделить текст, нужно щёлкнуть на рамочке вокруг него, курсор исчезнет, а выделение останется. Теперь с текстом можно совершать любые действия — менять размер, шрифт, цвет и т. д.

### Вставка рисунка или картинки

В программе PowerPoint есть своя коллекция рисунков. Для вставки готовой картинки нажимаем кнопку **Добавить картинку** на **Панели рисования**. В **Области задач** появится коллекция картинок, из которых можно выбрать нужную одним щелчком мыши.

Можно вставить рисунок из файла, для этого выбираем команду **Вставка → Рисунок → Из файла**, или на **Панели рисования** щёлкнуть кнопку **Добавить рисунок**. После этого выбирайте нужную вам картинку.



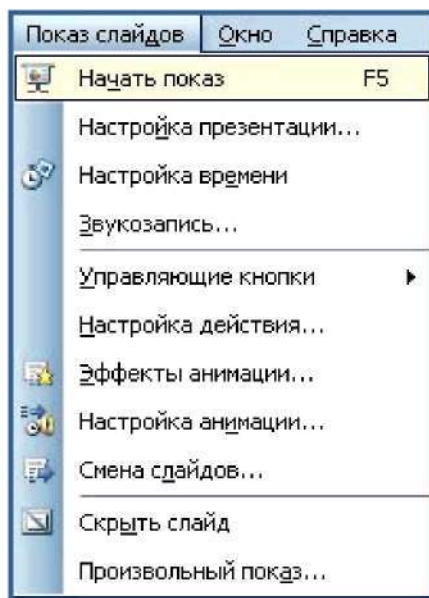
Как и в Word, в PowerPoint есть панель **Настройка изображения**, с помощью которой можно изменить картинку.

### Демонстрация презентаций

Чтобы просмотреть проделанную работу с презентацией существует кнопка **Показ слайдов** (с текущего слайда). Она находится в нижней части **Панели с миниатюрами**. Для завершения просмотра нажать кнопку **Esc** в левом верхнем углу клавиатуры.



Если вы в этот момент занимаетесь настройкой анимации, то на любой из этих панелей есть кнопка **Показ слайдов**. Также можно запустить показ слайдов традиционно: в строке меню выбрать **Показ слайдов** → **Начать показ**.



Если вы закончили работу над презентацией, можно сразу сохранить её в формате демонстрации, т. е. она будет открываться как фильм. Для этого выбрать **Файл** → **Сохранить как...** → **Типа файла** → **Демонстрация в PowerPoint**.

### Настройка анимации

Чтобы применить анимацию для определённого объекта, нужно выбрать **Показ слайдов** → **Настройка анимации**. Справа на экране появится панель с настройкой анимации. Помните, что анимация настраивается для каждого объекта отдельно, поэтому сначала нужно выделить его, кликнув по нему мышкой.

После этого нажимаем кнопку **Добавить эффект**, которая находится вверху на панели **Настройки анимации**, справа на экране. Здесь можно настроить время, скорость и остальные параметры для анимации. Затем с помощью кнопки **Просмотр** можно увидеть, что получилось.

Кроме анимации каждого объекта можно настроить и анимацию смены самих слайдов. Для этого, в строке **Меню**, открываем **Показ слайдов** → **Смена слайдов**. После этого справа появится **Панель настройки** анимации для слайда. Здесь можно выбрать эффект по степени сложности (простые, сложные), а также настроить его параметры (скорость показа, по щелчку или автоматически), после чего, при нажатии на кнопку **Просмотр** можно увидеть проделанную работу.

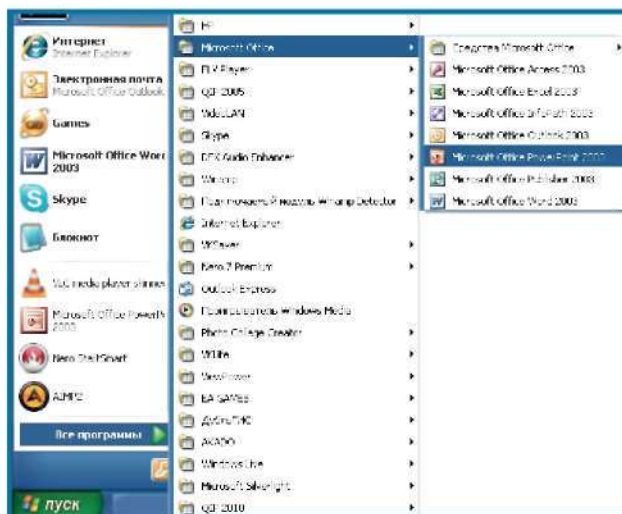
## Работа в программе MS PowerPoint 2007

**PowerPoint** — это специальная программа для создания презентаций.

Презентация — это набор слайдов, которые предназначены для представления материала, связанного с вашей деятельностью. PowerPoint используется для планирования, создания и редактирования презентаций.

**Презентация** — краткий содержательный рассказ, состоящий из слайдов. Слайды несут содержательную часть проекта, то есть его основные моменты, графики, рисунки и всё то, что привлечёт внимание слушателя.

Чтобы открыть программу PowerPoint нужно зайти в **Пуск** → **Все программы (Программы)** → **Microsoft Office** → **PowerPoint**.



Рабочая область PowerPoint — здесь мы будем создавать слайд, размещать на нём объекты (текст, рисунки, графики, звук, видео). Всё можно изменять, окрашивать в разные цвета, заставляя двигаться.

Миниатюры слайдов — уменьшенный вид всей презентации для более удобной работы.

Вкладка **Главная** — для работы с текстом. С ней мы уже знакомы, но в этом случае добавлены две новые кнопки — **Создать слайд, Макет**.



**Слайд** — фрагмент презентации, где производятся все действия над объектами. Но мало просто разместить объекты на слайде, нужно их красиво оформить. Чтобы все слайды оформить в едином стиле, используйте вкладку **Дизайн**.

## Дизайн

Чтобы применить шаблон, цвет и анимацию с помощью вкладки **Дизайн** → **Дизайн**. В этой вкладке можно выбрать шаблон для фона слайдов, его анимацию.



Во вкладке **Дизайн** существует два раздела: **Темы** и **Фон**. Раздел **Темы** позволяет выбрать дизайн слайда, настроить его цвета. **Фон** позволяет настроить стили фона.

## Надпись

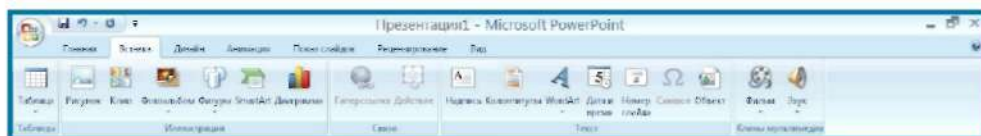
Ни одна презентация не может обойтись без текста.

На вкладке **Вставка** щёлкните кнопку **Надпись** и в рабочей области растяните под надпись окошко. В нём вы можете вводить нужный текст и изменять его.

Чтобы выделить текст, нужно щёлкнуть на рамочке вокруг него, курсор исчезнет, а выделение останется. Теперь с текстом можно совершать любые действия — менять размер, шрифт, цвет и т. д.

### Вставка рисунка или картинки

Для вставки готовой картинки открыть вкладку Вставка, нажать Рисунок. В открывшемся диалоговом окне выбрать нужный рисунок, нажать ОК.



### Примечание

Как и в Word, в PowerPoint есть панель **Настройка изображения**, с помощью которой можно изменить картинку.

### Демонстрация презентаций

Чтобы просмотреть проделанную работу с презентацией существует вкладка **Показ слайдов**. Во вкладке **Показ слайдов** нажать кнопку **Начать показ слайдов** или нажать на клавиатуре кнопку **F5**.

Если вы закончили работу над презентацией, можно сразу сохранить её в формате демонстрации, т. е. она будет открываться как фильм. Для этого выбрать **Файл** → **Сохранить как...** → **Типа файла** → **Демонстрация в PowerPoint**.

### Настройка анимации

Чтобы настроить анимацию слайда необходимо открыть вкладку **Анимация**, выбирать понравившуюся Анимацию, нажать на неё один раз левой клавишей мыши.





Эту же анимацию можно применить ко всем слайдам презентации, а можно каждому слайду настроить отдельный вариант **Анимации**. Также во вкладке Анимация можно настроить **Звук перехода** и **Скорость перехода**.

#### **Задание для самостоятельной работы**

1. Открыть программу PowerPoint.
2. Применить шаблон оформления Кимоно.
3. Цветовую схему изменить на серую.
4. Эффект анимации — сложный, выскакивание.
5. Вставить картинку из коллекции, категория «Животные» — тигр. Растянуть картинку на весь экран.
6. Над картинкой написать «Тигр».